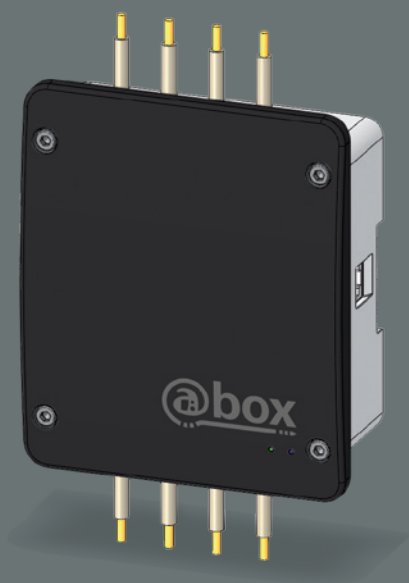




Monitoring-System für kleine Photovoltaik-Anlagen





ÜBERZEUGENDE EIGENSCHAFTEN

- ▶ **Einfach zu Installieren - plug & play**
- ▶ **Detailgenaue Daten auf Ihr Smartphone oder Computer**
- ▶ **Kostengünstiges Monitoring zum Vorbeugen von Fehlfunktionen von Photovoltaik-Anlagen und Ertragsausfällen**
- ▶ **Mit M-BUS-Schnittstelle – der erste Schritt zum intelligenten Energiemanagement im Privat-Haushalt**

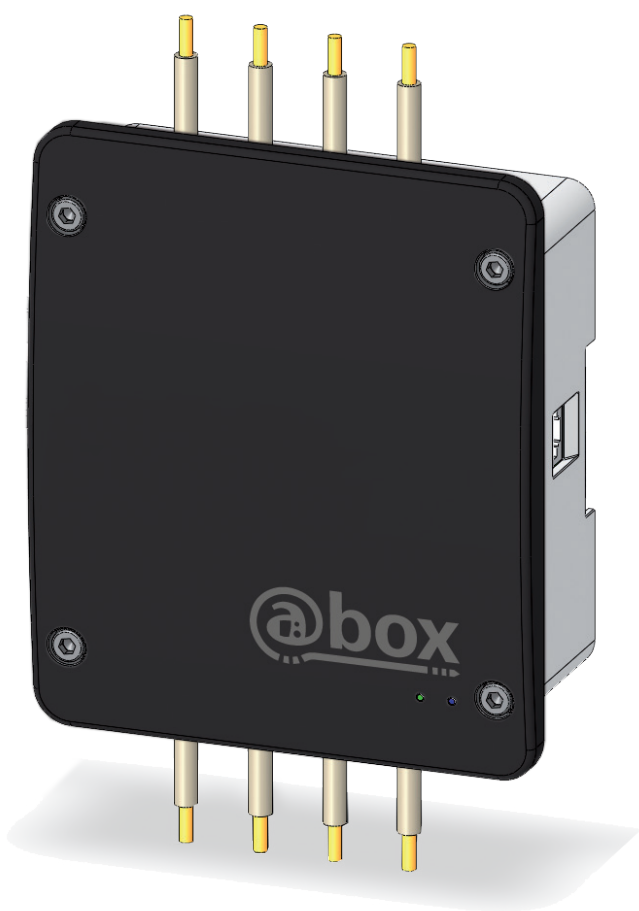
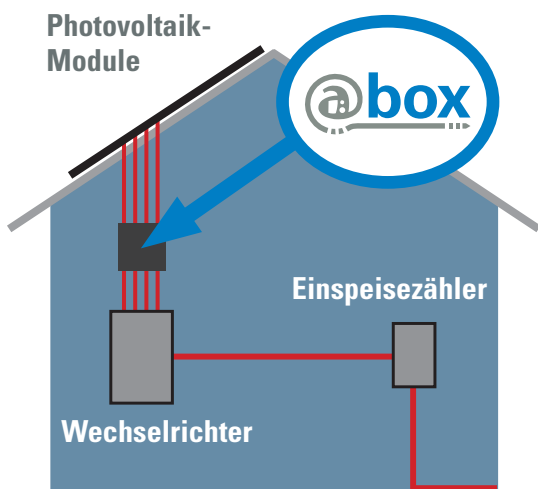


Wer auf seinem Haus eine Photovoltaik-Anlage betreibt, sollte selbstverständlich wissen, wie seine Anlage so arbeitet. Mit der @box bieten wir Ihnen ein geniales Monitoringsystem an. Herzstück ist ein einzigartig unkomplizierter Stromsensor: einfach die Stringkabel einlegen, Deckel schließen und los geht's. Die gewonnenen Daten werden an ein Webportal übermittelt, von @view ausgewertet und als Stromkurven dargestellt.

Der Anlagenbetreiber kann nun bequem von jedem Smartphone oder Computer, die Tätigkeit seiner PV-Anlage überprüfen. Mit der M-BUS-Schnittstelle können in Zukunft auch viele weiteren wichtigen Energiefunktionen eingesehen werden.

@box – Monitoring immer und überall! Genial einfach.

Verfügbar ab
September 2011



TECHNISCHE DATEN

Abmessungen (HxBxT)	160 x 135 x 52 mm
Versorgungsspannung	24 V DC
Stromversorgung	Externes Steckernetzteil 24 DC
Energieverbrauch	ca. 7 W
Montage	Wandmontage
Gewicht	525 gr
Schnittstellen	- Ethernet RJ 45 Buchse / W-Lan - RS 485 zum Anschluß einer Sensorbox / Wetterstation - I ² C zur Erweiterung mit bis zu 3 Slave-@box'en - M-BUS
Temperaturbereich	-10 °C bis 50 °C
Anzeigen	2 LED's

EINFACHSTE MONTAGE

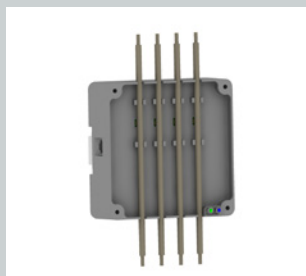
1

Die @box mit der mitgelieferten Schiene und Schrauben befestigen.



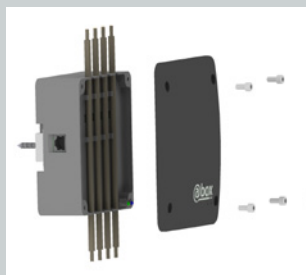
2

Den Deckel abnehmen und die Stringkabel einlegen.



3

Den Deckel aufschrauben, Netzkabel anschließen – fertig!



ALLES IM GRIFF

Über ein Webportal lassen sich von jedem Smartphone oder Computer die wichtigen Daten auslesen, wie...

- ▶ **Der laufende Stromertrag und Tages-Ertrag**
- ▶ **Störungen des Gesamtgeneratorfeldes**
- ▶ **Störungen der einzelnen Strings**
z.B. Erkennen eines fehlerhaften Moduls
- ▶ **Vergleich einzelner Strings**
- ▶ **Wetterdaten über optionale Sensorbox**
- ▶ **Über Schnittstellen kann die @box zu einem Energiemanagement-System erweitert werden.**



Sonne mit System

KNUBIX® GmbH

Birkenstraße 4
88285 Bodnegg/Rotheidlen

Tel.: 07520 966 70 50
Fax: 07520 966 70 55

info@knubix.com
www.knubix.com